



Solution capteur plan clé en main

Restez maître de votre budget



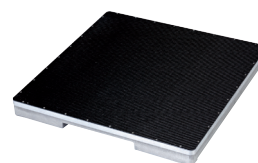
- 2 types de capteurs
- un maximum de possibilités



Sans modification
de votre Bucky

Pixium 3543 EZ

- format cassette
- Ultra-léger : 2.8 kg
- Portable - Wifi



Pixium RAD

Nouveau capteur
numérique grand
format

Votre salle d'os passe au DR
Notre kit s'adapte à toutes les salles

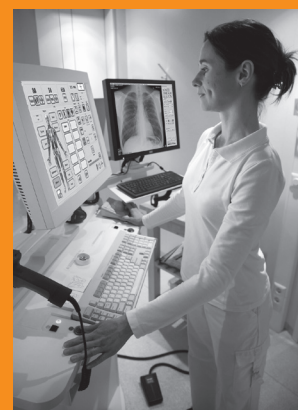
Pourquoi passer au numérique?

- Gain de temps : examens plus rapides, suppression des cassettes
- Rentabilité: absence de consommable, productivité accrue
- Meilleure qualité d'image
- Réduction de dose

Station de travail Da-Vinci View

Le logiciel Alliance offre à votre système DR une interface intuitive et un gain de productivité.

- Une dose optimisée
- Entièrement compatible DICOM 3/ RIS
- Logiciel de traitement d'image GOP™
- Dosimètre (DAP) interfacé avec la base de donnée patients*
- Profils utilisateurs avec protocoles personnalisés*
- Logiciel dédié à la gestion du débit patient



* En fonction du type de générateur

Une solution capteur plan accessible à tous les budgets

- **Pixium 3543 EZ: Capteur portable 35x43 cm**
Capteur plan Wifi nouvelle génération, de la taille d'une cassette. Le Pixium EZ a été créé pour simplifier les conditions d'examen tout en offrant une qualité d'image et de diagnostic exceptionnelle.
La polyvalence et l'autonomie de ce capteur portable, robuste et ultra-léger, permet l'optimisation du débit patient.
 - Qualité d'image supérieure/dose réduite
 - 148 µm : Résolution idéale pour la radiographie
 - Prévisualisation en 3 secondes
 - Seulement 2.8 kg, le capteur plan portable le plus léger du marché
- **Pixium RAD: capteur plan 41x43 cm ou 43x43 cm**
Les 2 capteurs Pixium RAD sont disponibles avec un écran convertisseur Gadox ou CsI, pour une dose optimale.
L'une de ces 4 configurations sera forcément celle qui s'adaptera parfaitement à votre budget et vos besoins.



La configuration parfaite

Trouvez la configuration parfaite parmi les capteurs fixes et portables pour transformer votre salle os-poumon conventionnelle en une salle numérique plus rentable et plus performante.

Pixium EZ



table, potter mural ou direct

Pixium EZ + Pixium RAD



table ou direct Potter mural

2 Pixium RAD

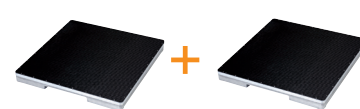


table Potter mural

Contenu du kit de numérisation



Station de travail Da-Vinci View



Console d'acquisition et de traitement (interface générateur)



Détecteurs



Bucky adapté et grille

Ce produit est un dispositif médical de classe IIb dont le fabricant est Thales. L'évaluation de la conformité a été réalisée par LNE/G-MED, n°0459 et porte à ce titre le marquage CE. Il est destiné à la réalisation de radiographies numériques.

Lisez attentivement les instructions d'utilisation.

Siège social : 393 rue Charles Lindbergh - 34130 Mauguio

Adresse usine : Parc Scientifique Georges Besse - 175 allée Von Neumann - 30035 Nîmes Cedex 1

Tel. +33 (0)4 67 50 49 00 - Fax. +33 (0)4 67 50 49 09 - www.apelem.com

